

# Fahrradstadtplan Torgau



Schloss Hartenfels © Torgauer-Informations-Centrum

## Vorwort: Flair der Stadt Torgau

Die Reformations- und Renaissancestadt Torgau ist mit ihren beiden reizvollen Heidegebieten der Dahleener und Dübener Heide, ihrem schönen Naherholungsgebiet, ihrer pittoresken historischen Innenstadt, ihren hübschen Ortschaften inmitten des Elbe-Elster-Landes und ihrem populären Elberadweg landschaftlich und kulturhistorisch immer ein einzigartiges Erlebnis. Das gilt insbesondere, wenn man die Stadt samt Umgebung per Rad erkundet. Man fühlt den großen Zauber der Stadt und den Charme des Landlebens, man genießt die gemütliche Bewegung per Rad und man kann mit Radfahrenden angenehm kommunizieren. Das Fahrrad ist mehr als ein Fortbewegungsmittel. Es erschließt uns auf sanfter Art neue interessante Wege und neue wertvolle Erfahrungen, wie sie mit anderen Verkehrsmitteln in dieser Intensität nicht möglich sind. Darüber hinaus ist es auch ein preiswertes, umweltschonendes, klimafreundliches und den Tourismus förderndes Verkehrsmittel. Aus diesen Gründen nutzen immer mehr Torgauer Bürgerinnen und Bürger das Fahrrad als Verkehrsmittel auf dem Weg zur Schule, zur Ausbildung, zur Arbeit, zum Einkaufen und in der Freizeit. Der ADFC hat das Ziel, den Anteil des Radverkehrs in Torgau zu steigern. Das Ziel der Torgauer Radinteressenvertretung ist es, Torgau Schritt für Schritt zu einer Fahrradstadt zu entwickeln.

## Radverkehr in Torgau

Durch das engagierte Wirken der Torgauer Radinteressenvertretung (ADFC/Rad AG) und die konstruktive Kooperation mit der Stadt Torgau sind mittlerweile im Torgauer Stadtbild zahlreiche Verbesserungen im Radverkehrsbereich deutlich erkennbar. Nach Fortschreibung des ersten Radverkehrskonzepts von 1994 durch die Stadt Torgau im Jahr 2019 und die Realisierung von 68 radfreundlichen Maßnahmen wurde fünf Jahre später erstmals ein Digital-Fahrradstadtplan für die Stadt Torgau vorgelegt. Der neue Digital-Fahrradstadtplan soll Sie bei der Wahl einer sicheren, komfortablen und autoarmen Route an ihr Ziel unterstützen, sei es im Alltag oder in der Freizeit. Aber auch Radtouristen, neu Zugezogene und Torgauer Bürger/innen jeden Alters, die bisher das Fahrrad noch wenig genutzt haben, möchten wir mit dem Fahrradstadtplan einladen, die Stadt per Rad neu zu entdecken. Wir freuen uns, wenn der vorliegende Fahrradstadtplan Torgau einen hohen Gebrauchswert für Sie entfalten kann und wenn Sie mit ihm Ihre Freude am Entdecken, Erleben und Genießen der Stadt Torgau und ihrer Umgebung haben.

## Radfahren - aber wie?



### Benutzungspflichtiger Radweg

Dieser Weg ist ausschließlich für den Radverkehr. Das Fahren auf dem Gehweg und der Fahrbahn ist verboten.



### Geteilter Fuß- und Radweg.

Radfahrende müssen auf dem Radweg fahren und dürfen den Gehweg nicht benutzen. Meist sind Rad- und Gehweg voneinander getrennt



### Gemeinsamer Fuß- und Radweg.

Radfahrerinnen und Fußgänger sind gleichberechtigt. Es gilt eine Benutzungspflicht, wobei auf Fußgänger:innen besondere Rücksicht genommen werden sollte.



### Fußweg für Radfahrer freigegeben.

Der Gehweg wird durch das Zusatzschild erweitert. Die Mitbenutzung des Gehweges ist gestattet, aber es darf nur in Schrittgeschwindigkeit gefahren werden.



## Info zu Radfahrstreifen und Schutzstreifen

Ein Radfahrstreifen ist mit einer dicken, durchgehenden Linie von der Pkw-Fahrbahn abgetrennt. Auf Radfahrstreifen dürfen Autos nicht fahren, halten oder parken. Ein Schutzstreifen ist mit einer durchbrochenen, dünneren, gestrichelten Linie gekennzeichnet. Als Angebotstreifen ist er Bestandteil der Fahrbahn. Bei Bedarf und mit besonderer Vorsicht darf der Schutzstreifen überfahren werden, aber eine durchgängige Nutzung ist nicht zulässig.

## Das verkehrssichere Fahrrad

Zugelassene Reflektoren und Leuchten sind am Prüfzeichen zu erkennen  
Beispiel:  $\Omega\Omega\Omega$  K 12345



Die historische Altstadt von Torgau ist geprägt von Kopfsteinpflaster. Hier gilt es entsprechend vorsichtig zu fahren, besonders bei Nässe.



Kopfsteinpflaster in Torgau – Blick in die Katharinenstraße  
© Dirk Brzoska

Die touristischen Radwege sind im Innenstadtbereich nicht ausgeschildert. Wir empfehlen im folgenden verkehrsarme Routen, die soweit möglich, Straßen mit einem hohen Aufkommen an motorisiertem Durchgangsverkehr vermeiden. Auf einzelne Schwerpunkte mit hohem Konfliktpotenzial weisen wir gesondert hin.

## Tourenvorschläge

### RAD-HERZSTÜCK GLACIS: Autofreier Promenadenring – Der langsame Weg

**Besondere Merkmale:** Die Devise im Glacis-Bereich lautet „Geselligkeit“. Alle Benutzer nehmen aufeinander Rücksicht. Der Glacis-Promenadenring soll der gemütlichen Fortbewegung und somit der Entspannung für alle nichtmotorisierten Benutzer dienen. Radfahrer müssen auf andere Benutzer Rücksicht nehmen!



Glacis Rapitzweg © Stefan-Felix Winkler

**Wichtige Hinweise:** Bitte passen Sie bei den Glacis-Übergängen auf, die nicht mit Querungshilfen gesichert sind und somit eine Gefahrenquelle darstellen. Diese sind mit einem **roten Warnzeichen** versehen: **(A)** Übergang Wolfersdorffstraße (Höhe Santorini), **(B)** Übergang Bahnofsstraße (Nähe Bahnhof), **(C)** Übergang Südring (Nähe Karl Marx Platz).

Auf dem Stadtplan ist der autofreie „Promenadenring der langsamen Wege“ (Glacis-Rundweg) mit einer **dicken grünen Markierung** versehen. Der sandgeschlammte bzw. lehmige oder gesplittete Glacis-Weg umrundet auf einer Länge von vier Kilometern die Stadt Torgau. Er bildet das Rad-Herzstück des Stadtplanes. Der Ring dient als autofreie Zubringer-Route zur Innenstadt und zu den Außenbezirken. Dieses Glacis-Wegenetz ist ausdrücklich allen nicht motorisierten Benutzern vorbehalten. Inliner können aufgrund des nicht asphaltierten Glacis-Belags diese Route nicht nutzen.

### EMPFOHLENE INNENSTADTRADROUTEN

Mit einem **unterbrochenen grünen Strich** sind auf dem Stadtplan die nicht ausgeschilderten Rad-Haupttrouten in der Innenstadt (R 1- R 4) markiert. Diese führen vom Torgauer Zentrum, Richtung Bahnhof, Richtung Glacis, Richtung Elbe und Richtung Außenbezirk oder umgekehrt. Es handelt sich hier um vier empfohlene Rad-Routen des ADFC, die alle zwischen 1 und 2 Kilometer lang sind. Bitte seien Sie besonders vorsichtig beim Queren von stark befahrenen Straßen, bei Auffahrten, Einbiegungen und bei Passagen mit Kopfsteinpflaster.



Torgauer Marktplatz © Dirk Brsoska

## R 1 NORD

Torgau Markt - Eiscafé am Markt - Bäckerstraße (Fußgängerzone) – Spielwarengeschäft Löbner - Rösterei Arabica - Brillenladen Schatz - Eiscafé in der Bäckerstraße - Bäckerei Raddatz - Rosa Luxemburg Platz - Haus der Presse - Kleine Feldstraße - Martin Luther Ring - Glacis (Promenadenring).

### Wichtiger Hinweis

Vorsicht bei der Auffahrt auf die Elbstraße (Höhe Kreiskulturhaus) und beim Einbiegen von der Elbstraße in die Kleine Feldstraße

## R 2 SÜD

Torgau Markt - abfallende Fischerstraße - Überquerung Fischerdörfchen (Knotenpunkt Fischerstraße/Fischerdörfchen) - Fischerdörfchen (Höhe Stadtwerke) - Hafenstraße - Loßwiger Weg – Hafenbrücke - Hafenschlösschen am Hafen

## R 3 WEST

**V1** Torgau Markt - Scheffelstraße-Breite Straße – Holzweißigstraße - Überquerung Leipziger Wall-Jahnstraße (Feuerwehr) - Südring-Karl Marx Platz - Glacis

**V2** Torgauer Ratsforst -NSG Großer Teich - Thomas Müntzer Straße - Überquerung Friedrich Naumann Straße (B 182) - Fahrradstraße Rapitzweg – Überquerung Südring - Leipziger Straße (unterer Teil) - Straße der Jugend-Promenade (Förderschule) - Erzenstraße (geöffnete Einbahnstraße in Gegenrichtung) - Leipziger Straße (oberer Teil) - Breite Straße- Scheffelstraße - Torgau Markt



Torgauer Marktplatz © Dirk Brsoska

## R 4 OST

Torgau Markt - Schlosstraße-italienische Pizzeria Calabrese - Johann Walter Gymnasium - Heimerer Schule - Rosengarten mit Bärengraben - Schloss Hartenfels – Jugendherberge - Mühlentor (Dolce Vita) - Denkmal der Begegnung- Elbe

## TORGAUER ABSCHNITTE DES ELBERADWEGS UND DES TORGISCHEN WEGES

Mit einer **roten Farbmarkierung** sind im Stadtplan Radfernwege, wie der Elberadweg und mit einer **violetten Farbmarkierung** regionale Radwege, wie der Torgische Weg oder der Dahleener Heide Radroute gekennzeichnet.

Auf dem Torgauer Marktplatz gibt es kein offizielles Rad-Leitsystem zu diesen drei Radwegen. Die Torgauer Ausschilderung des rechts- und linksseitigen Elberadweges erfolgt u.a. am Bahnhof, an der Elbbrücke, am Denkmal der Begegnung und am Brückenkopf. Die Torgauer Ausschilderung des Lutherwegs erfolgt u.a. am Brückenkopf. Die Torgauer Ausschilderung des Torgischen Wegs erfolgt ab dem Marktplatz nur in Form von grünen Pfeilen ohne jede ersichtliche Namensangabe. Erst am Denkmal der Begegnung und am Bahnhof gibt es Infotafeln zu diesem Radweg mit Logo. Die Torgauer Abschnitte (Radwegelag) dieser drei Radwege sind teilweise geteert, bisweilen mit Splitt und geschlämmtem Sand befestigt oder in wenigen Passagen gepflastert.



Torgau am Elberadweg © Dirk Brsotka

## NÜTZLICHE INFORMATIONEN UND HINWEISE FÜR RADTOURISTEN IM INNENSTADTBE- REICH

### TIC – Torgauer Info Center

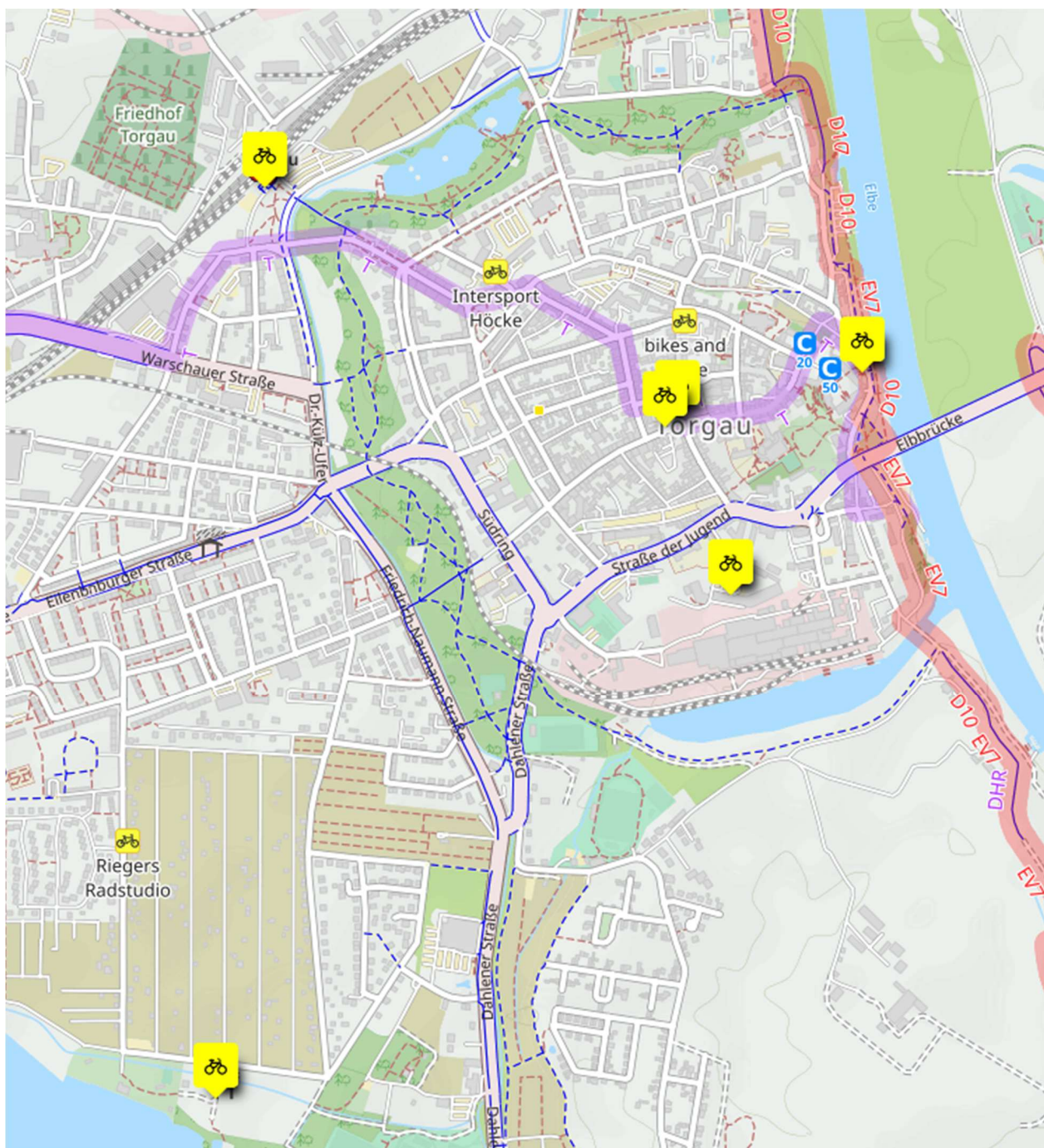
Information & Beratung zu touristischen Angeboten in und um Torgau, Organisa-  
tion von Stadt- und Kirchenführungen, Fahrten mit dem Geschichtsrads, Organisa-  
tion von touristischen Programmen und Reisebegleitungen

Radservice

Zimmerbuchung, Zimmervermittlung

Verkauf von Souvenirs und Stadtplänen/Wanderkarten, Verkauf von Veranstal-  
tungskarten und Gutscheinen.

### Abstellanlagen für Fahrräder, Gepäckfächer & E-Bike-Lademöglichkeiten



## Elbradtouristik

Radausleihe, Kurierdienst, Gepäcktransport, Personentransfer und Mietwagenverkehr

Frank Seifert  
Holzweißigstraße 27  
04860 Torgau

Handy: 0177-83 56 648  
E-Mail: [info@elberadtouristik-seifert.de](mailto:info@elberadtouristik-seifert.de)  
Internet: [www.elberadtouristik-seifert.de](http://www.elberadtouristik-seifert.de)

## Intersport Höcke

Radkauf, Radreparatur,

Goethestraße 2  
04860 Torgau

Tel.: 03421-77 47 59  
E-Mail: [intersport@sport-hoecke.de](mailto:intersport@sport-hoecke.de)  
Internet: [www.intersport.de](http://www.intersport.de)

## Radsport Rieger

Fahrradkauf, E- Bike, MTB, Ersatzteile, Reparaturen

Strandbadweg 10  
04860 Torgau

Tel.: 03421-71 06 53  
E-Mail: [radsportrieger@gmx.de](mailto:radsportrieger@gmx.de)

## Roger Stopa

Servicehandel, Fahrrad- und KfZ-Werkstatt

Friedrich-Naumann-Straße 3 A  
04860 Torgau

Handy: 0151-67 54 90 50  
E-Mail: [rs-fahrzeugtechnik@gmx.de](mailto:rs-fahrzeugtechnik@gmx.de)

## Bett+Bike Unterkünfte

Nach den vom ADFC entwickelten Qualitätskriterien zertifizierte radfreundliche Unterkünfte in Torgau.

<b>CAMPING AM GROSSEN TEICH</b>	
Turnierplatzweg 30 04860 Torgau	Tel.: 03421-90 28 75 E-Mail: <a href="mailto:info@campingplatz-torgau.de">info@campingplatz-torgau.de</a> Internet: <a href="https://www.campingplatz-torgau.de">https://www.campingplatz-torgau.de</a>
<b>JUGENDHERBERGE TORGAU- Auf historischen Pfaden die Welt entdecken</b>	
Schlossstraße 28-29 04860 Torgau	Tel.: 03421-77 67 401 E-Mail: <a href="mailto:torgau@jugendherberge.de">torgau@jugendherberge.de</a> Internet: <a href="https://www.jugendherberge.de/jugendherbergen/torgau/">https://www.jugendherberge.de/jugendherbergen/torgau/</a>
<b>HOTEL PENSION ZUM MARKT</b>	
Bäckerstraße 12 04860 Torgau	Tel.: 03421-711 379 E-Mail: <a href="mailto:info@hotel-torgau.de">info@hotel-torgau.de</a> Internet: <a href="https://www.hotel-torgau.de">https://www.hotel-torgau.de</a>

## Wichtige Adressen (Gastronomische Einrichtungen, Supermärkte und Geschäfte)

<b>Bäckereien</b>	
LANDBÄCKEREI SCHRÖDER (Café Katharina)	Markt 8, 04860 Torgau



BÄCKEREI & KONDITOREI FÜCHSEL	Holzweißigstr. 31, 04860 Torgau
BÄCKEREI & KONDITOREI BOLDE	Schlossstr. 10, 04860 Torgau
<b>Cafés</b>	
CROISSANTERIE CAFE	Breite Straße 13, 04860 Torgau
RÖSTEREI ARABICA	Bäckerstraße 5, 04860 Torgau
EISCAFE IL GELATO	Markt 2, 04860 Torgau
EISCAFE CARPE DIEM	Wittenberger Str. 11, 04860 Torgau
<b>Restaurants</b>	
PIZZERIA CALABRESE	Schlossstraße 5, 04860 Torgau
DOLCE VITA TORGAU	Elbstraße 24, 04860 Torgau
PIZZA EXPRESS LOVELY	Breite Straße 7, 04860 Torgau
DANTE'S RESTAURANT PIZZERIA	Bahnhofstraße 10 A, 04860 Torgau
GASTSTÄTTE ALTES BOOTSHAUS (Elbe)	Pestalozziweg 15, 04860 Torgau
ASIA RESTAURANT PANDA	Eilenburger Str. 26, 04860 Torgau
RESTAURANT KÄTHE	Katharinenstraße 4, 04860 Torgau
RATSKELLER NILOT (Steakhouse)	Markt 1, 04860 Torgau
BISTRO RICARD	Markt 9, 04860 Torgau
SANTORINI (Griechen)	Wolffersdorffstr. 10, 04860 Torgau
DER GRIECHE (Rosengarten)	Elbstraße 23, 04860 Torgau
ZUM ALTEN ZOLLHAUS	Elbstraße 19, 04860 Torgau
<b>Supermärkte</b>	
ALDI 1 NORD	Elbstraße 14
ALDI 2 NORD	Zum Großen Teich 1
EDEKA	Puschkinstr. 5
NETTO	Röhrweg 23
NETTO	Kiebitzweg 2 B
LIDL	Warschauer Str. 9
KAUFLAND	Turnierplatzweg 1
PEP TORGAU	Außenring 1
NAH & FRISCH	Eilenburger Str. 2
DEUTSCHE POST (BANK) AG TORGAU	August Bebel Straße 6, 04860 Torgau
LEIPZIGER VOLKSBANK (Filiale Torgau)	Kurstraße 10, 04860 Torgau
DEUTSCHE BANK SB-STELLE (Geldautomat)	Markt 5, 04860 Torgau
MOHRENAPOTHEKE AM MARKT	Markt 4, 04860 Torgau
STADTAPOTHEKE TORGAU	Bahnhofstraße 5, 04860 Torgau
APOTHEKE AM FRIEDRICHSPLATZ	Friedrichsplatz 14, 04860 Torgau
KREISKRANKENHAUS JOHANNES KENTMANN	Christianistraße 1, 04860 Torgau

## Auswahl an Sehenswürdigkeiten in Torgau

- Der historische Markt mit Rathaus, Nikolaikirche, alten Bürgerhäusern, Brunnen und Mohrenapotheke.
- Die Stadtkirche St. Marien mit kurfürstlicher Kanzlei.
- Das Schloss Hartenfels mit Schlosskirche, Museum, Wendelstein, Bärengraben und Rosengarten.
- Die historische Flaniermeilen Bäckerstraße und Schlossstraße.
- Das Denkmal der Begegnung, der Brückenkopf und die Gedenkstätte Jugendwerkhof.
- Der alte Hafen, der Ratsforst Torgau, das Vogelschutzgebiet NSG Großer Teich und das Glacis (Stadtpark).
- Das älteste Spielwarengeschäft Deutschlands – Löbner.
- Das Spaßbad Aquavita.
- Die Radfahrerkerche Weißnig.
- Das sächsische Hauptgestüt Graditz mit Pferdedenkmal, Schloss, Torhaus, Park und Pavillon

- Der ostelbische Bauermarkt in Pülswerda und die ostelbischen Schlösser in Adelwitz, Triestewitz, Pülswerda.



Spielwarengeschäft Carl Loebner  
© Ingo Loebner



Großer Wendelstein  
© Dirk Brsoska



Gestüt Graditz  
© Stefan-Felix Winkler

## Radtouren für Touristen, Zugezogene und Torgauer Radfreunde



Auf den Seiten des TIC finden sich zahlreiche Tourenvorschläge zur Erkundung von Torgau und Umgebung. Zu empfehlen ist zudem die Radtouren-Mappe mit 2 Stadtrouten und 8 Überlandrouten, welche im TIC oder der Jugendherberg erworben werden kann.

---

## Impressum

Herausgeber des Digital-Stadtplanes:  
Stefan-Felix Winkler

in Zusammenarbeit mit dem  
ADFC Sachsen e.V.  
Bautzner Straße 25  
01099 Dresden  
Tel.: 0351 5013917  
Email: [info@adfc-sachsen.de](mailto:info@adfc-sachsen.de)  
Web: [sachsen.adfc.de](http://sachsen.adfc.de)

in Kooperation mit dem Torgauer-Informationen-Center (TIC).

Verantwortliche für die digitale Bearbeitung: Isabell Gall (ADFC Sachsen, Referentin für Radverkehr in ländlichen Räumen)

Verantwortlicher für die Textbeiträge: Stefan-Felix Winkler (Torgauer Mitglied des ADFC Sachsen)  
Stand: 04/2024

Hinweise: Stadtplan von und für Radfahrende in Torgau. Haben Sie Ergänzungen, Anregungen und Hinweise. Dann senden Sie uns eine Mail an [info@adfc-sachsen.de](mailto:info@adfc-sachsen.de).