

# Ferienhaus Apollo

Ferienhaus

Lutherstadt Wittenberg OT Apollensdorf



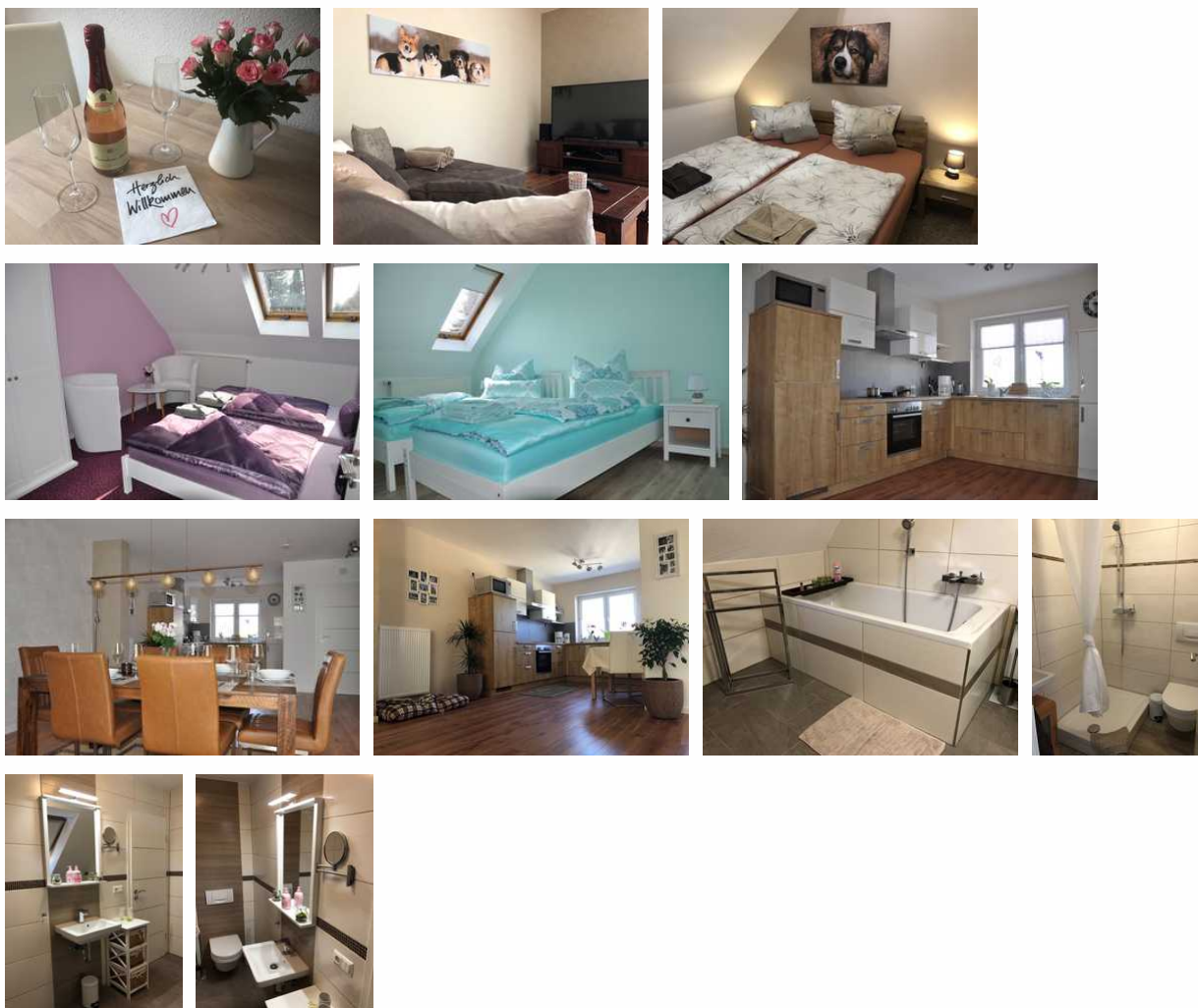
## Beschreibung

Das neu renovierte und hochwertig eingerichtete Ferienhaus ist Teil eines Reihenhauses und befindet sich in einer ruhigen Stadtrandsiedlung im Stadtteil Apollensdorf der Lutherstadt Wittenberg. Vor dem Haus befinden sich 3 Stellplätze für Pkw's. Im Erdgeschoss befindet sich der Wohnbereich mit offener Einbauküche, die mit allem ausgestattet ist, was man für einen Aufenthalt im Ferienhaus benötigt sowie ein Gästebad. Zum gemütlichen Zusammensitzen ist ein Esstisch für 6 Personen vorhanden und im Wohnbereich steht ein großes Sofa, auf dem es sich alle Personen gemütlich machen können. Im ersten Stock befinden sich 2 Schlafzimmer. Ein Schlafzimmer ist mit zwei Einzelbetten, die auch als Doppelbetten zusammengeschoben werden können sowie ein weiteres Schlafzimmer mit Doppelbett ausgestattet. Im oberen Geschoss befindet sich das helle und geräumige Badezimmer mit einer Badewanne. Alle Räume sind mit Rollos komplett verdunkelbar. Am Ferienhaus schließt sich eine Terrasse mit kleinem Garten an. Ein Grill ist vorhanden und kann gern genutzt werden. Neben der Terrasse befindet sich ein kleiner Abstellraum. Fahrräder können in einem Abstellraum im Ferienhaus untergestellt werden. Auf Wunsch können auch bis zu 3 Fahrräder auf Nachfrage beim Vermieter gemietet werden.

Letzte Renovierung: 2018

Sprachen: englisch, deutsch

## Ferienhaus online



Im Erdgeschoss des Ferienhauses befindet sich ein großer und geräumiger Wohnbereich mit offener Einbauküche, die voll ausgestattet ist. Für ein gemütliches Zusammensitzen sorgt der große Esstisch für bis zu 6 Personen oder das große Sofa im Wohnbereich mit TV Flatscreen. Im Erdgeschoss befindet sich außerdem ein Gästebad mit Dusche.

Im Obergeschoss des Ferienhauses befinden sich zwei Schlafzimmer. Ein Schlafzimmer ist mit zwei Einzelbetten ausgestattet, welche auch zu Doppelbetten zusammengestellt werden können und ein weiteres Schlafzimmer verfügt über ein Doppelbett. Alle Räume sind mit Rollos komplett verdunkelbar. Im Obergeschoss befindet sich ein helles und geräumiges Bad mit Badewanne.

Am Ferienhaus schließt sich eine Terrasse mit kleinem Garten an, in dem man die Abende beim Grillen gemütlich ausklingen lassen kann.

Neben der Terrasse befindet sich ein kleiner Abstellraum. Fahrräder können im Ferienhaus im Abstellraum abgestellt werden.

## Ausstattung Zimmer

Größe: 120 qm

Belegung max.: 4

Anzahl Schlafzimmer: 3

Tiere willkommen: ja

WLAN: ja

TV: ja

## Hinweise zu Haustieren

bis zu 4 Hunde

Der Hundebesitzer muss eine Hundehaftpflichtversicherung vorweisen können.

**Allgemein:** Doppelbett, Einzelbett, Fahrradraum abschließbar, getrennt stehende Betten, Heizung, Nichtraucher, Nichtraucherhaus, radfreundlich, Raucherbereich, Reise-/Kinderbett, Teppichboden, Terrasse

**Außenanlage:** Fahrradunterstellmöglichkeit, Garten zur Nutzung, Parkplatz, Sitzecke im Garten, umzäuntes Grundstück

**Essen & Trinken:** Grillmöglichkeit

**Freizeit:** Fahrradverleih, Spielplatz

**Küche:** Backofen, Gefriermöglichkeit, Küche (offen), Kühlschrank, Spülmaschine

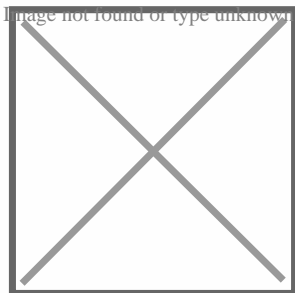
**Sanitär:** Bad/WC, Badewanne, Dusche, Dusche/WC, Gäste-WC, Haartrockner, zusätzliches Bad

**Service:** Bettwäsche, Handtücher, Safe, Safe, Tiere willkommen, Waschmaschine

**Technik:** CD-Player, DVD-Player, LAN, WLAN, Kabel/Sat, Spielekonsole, TV, TV - Flachbild, Wecker

## Allgemeine Lageinformationen

Das Objekt befindet sich in ruhiger Lage, ca. 8 km von der Lutherstadt Wittenberg entfernt. Die nächste Einkaufsmöglichkeit und auch eine Schwimmhalle befinden sich in ca. 4 km Entfernung. Eine Bushaltestelle erreichen Sie in nur 100 m.



## Entfernungen

Autobahn: 12 km

Badestelle/Gewässer: 400 m

Bäcker: 5 km

Bahnhof: 3 km

Bushaltestelle: 200 m

Flughafen: 70 km

Krankenhaus/Klinik: 9 km

Messe: 70 km

Radweg: 100 m

Restaurant: 5 km

Schwimm-/Spaßbad: 5 km

Strand: 400 m

Supermarkt: 5 km

Tourist-Information: 8 km

Wanderweg: 100 m

Zentrum: 8 km

Objekt ID: 86736