

# Loft - ehemalige Werkstatt "Casa mobile"

Ferienhaus - besondere Übernachtung

Lutherstadt Wittenberg



## Beschreibung

Das Ferienhaus "Casa mobile" ist ein einzel stehendes Gebäude, welches von einer Autowerkstatt zu einem gemütlichen Loft umgebaut wurde. Es ist einzigartig und authentisch eingerichtet mit einem charmanten, industriell-modernen Design. Es bietet seinen Gästen viel Freiraum mit allem, was man zum Erholen und Genießen braucht. Das Haus liegt von der Straße zurück gesetzt auf dem Hof eines Wohnensembles mit 9 Mietern und steht an einem kleinen Gartenpark.

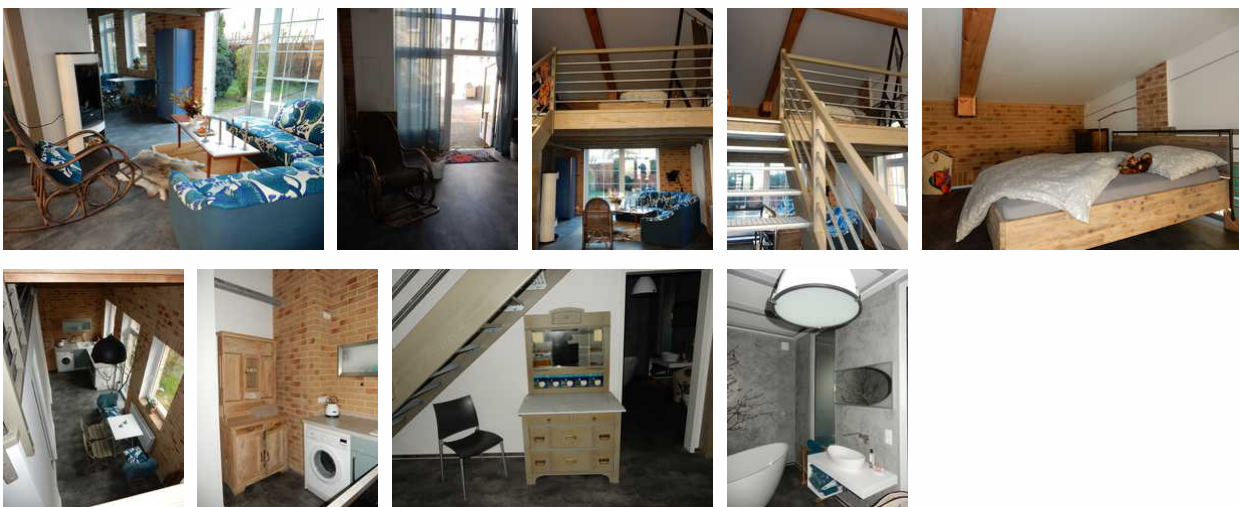
Die Küche des Ferienhauses "Casa mobile" ist voll ausgestattet mit einem E-Herd, Ofen, Spülmaschine, Mikrowelle, Wasserkocher und Kaffeebereiter sowie ausreichend Geschirr und Töpfe. In dem Loft gibt es ein Schlafzimmer mit einem großen franz. Bett (1,80 x 2,00m) sowie eine Aufbettungsmöglichkeit im Wohnzimmer für 2 weitere Personen.

Den Gästen steht ein Flachbild-TV und schnelles W-Lan zur Verfügung, ebenso wie Gartenmöbel. Im Garten gibt es außerdem eine Sonnenterrasse, die Richtung Süden zeigt.

Letzte Renovierung: 2018

Sprachen: englisch, franzoesisch, russisch, spanisch

## Loft "Casa mobile"



Das alleinstehende Ferienhaus ist sehr ruhig gelegen und bietet einen herrlichen Ausblick auf einen kleinen Garten-Park und die Süd-Terrasse. Das Objekt selbst ist Richtung Nord-West-Süd ausgerichtet. In dem Ferienhaus gibt es ein Wohnzimmer mit

einer großen Couch und einem Fernseher sowie einem großen Elektro-Kamin. Die offene Küche der Ferienwohnung ist vollständig ausgestattet (E-Herd, Ofen, Spülmaschine, Mikrowelle, Wasserkocher und Kaffeebereiter sowie ausreichend Geschirr). Eine Treppe (10 Stufen) führt zum Schlafbereich. Die Deckenhöhe beträgt 4 m (mind. 2,30 im Obergeschoss). Das Doppelbett ist 1.80 x 2.00 m groß, im gesamten Objekt (auch im Bad) wurde ein wasserresistenter Vinylboden verlegt. Die Terrasse ist mit Sitzmöbeln für 4 - 6 Personen ausgestattet, weiterhin stehen Sonnenschirm etc. zur Verfügung. Gegen eine Gebühr können die Gäste den Privat-Parkplatz nutzen.

- alleinstehendes Ferienhaus
- sehr ruhig gelegen
- bietet einen herrlichen Ausblick auf einen kleinen Garten-Park und die Süd-Terrasse
- Objekt selbst ist Richtung Nord-West-Süd ausgerichtet
- Wohnzimmer mit einer großen Couch und einem Fernseher sowie einem großen Elektro-Kamin
- voll ausgestattete, offene Küche (E-Herd, Ofen, Spülmaschine, Mikrowelle, Wasserkocher und Kaffeebereiter sowie ausreichend Geschirr)
- Treppe (10 Stufen) führt zum Schlafbereich
- Schlafbereich mit großem franz. Bett (1.80 x 2.00 m)
- Deckenhöhe beträgt 4 m (mind. 2,30 im Obergeschoss)
- im gesamten Objekt (auch im Bad) ein wasserresistenter Vinylboden verlegt
- Terrasse mit Sitzmöbeln für 4 - 6 Personen ausgestattet
- Sonnenschirm etc. stehen zur Verfügung
- Privat-Parkplatz gegen Gebühr

## Ausstattung Zimmer

---

Größe: 90 qm

Belegung max.: 4

Anzahl Schlafzimmer: 1

WLAN: ja

Nichtraucher: ja

Waschmaschine: ja

---

### Hinweise zu Haustieren

Haustiere nicht erlaubt

---

**Allgemein:** allergikerger. (tierfrei), Fahrradraum abschließbar, französisches Bett, Heizung, Kamin Ethanol/Gas, Nichtraucher, Nichtraucherhaus, Raucherbereich, Schreibtisch, separates Grundstück, Terrasse, Trockenraum, Ü-18 (nur Erwachsene)

---

**Außenanlage:** Fahrradunterstellmöglichkeit, Garten zur Nutzung, Parkplatz, Sitzecke im Garten, umzäuntes Grundstück

---

**Essen & Trinken:** Frühstück möglich

---

**Freizeit:** Beautyabteilung, Kegeln/Bowling

---

**Küche:** Backofen, Gefriermöglichkeit, Kühlschrank, Mikrowelle, separate Küche, Spülmaschine

---

**Sanitär:** Bad/WC, Badewanne, Haartrockner

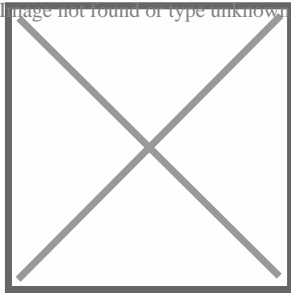
---

**Service:** Bettwäsche, Brötchenservice, Frühstücksservice, Handtücher, Internet im öff. Bereich, Tiere nicht erlaubt, Wäscheservice, Waschmaschine, Zimmerservice

**Technik:** WLAN, Kabel/Sat, Telefon, TV - Flachbild, Wecker

## Allgemeine Lageinformationen

Das Loft ist zentral, aber dennoch ruhig gelegen, bis zur historischen Altstadt von Wittenberg sind es nur 10 Minuten zu Fuß. In dem Wohnensemble gibt es ein Kosmetik- und Fußpflegestudio. Ein Bäcker befindet sich direkt auf der anderen Straßenseite, weiterhin gibt es in ca. 300m Entfernung einen Edeka-Markt. Der Bahnhof ist nur ca. 1 km von dem Ferienhaus entfernt, was eine Erkundung der Region mit dem Zug ermöglicht, viele Ziele können in kürzester Zeit erreicht werden, z.B. Dessau mit dem Bauhaus, Wörlitz mit den Gartenanlagen oder auch Leipzig (Leipziger Messe und Zoo Leipzig) und Berlin.



## Entfernungen

Arzt: 250 m

Autobahn: 13 km

Badestelle/Gewässer: 10 km

Bäcker: 20 m

Bahnhof: 1 km

Geldautomaten/Bank: 300 m

Bushaltestelle: 200 m

Golfplatz: 12 km

Krankenhaus/Klinik: 500 m

Messe: 55 km

Nachbar: 10 m

(Kur-)Park/Wald: 200 m

Radweg: 20 m

Restaurant: 250 m

Schwimm-/Spaßbad: 5 km

Supermarkt: 300 m

Therme: 30 km

Tourist-Information: 500 m

Zentrum: 750 m

Objekt ID: 86538