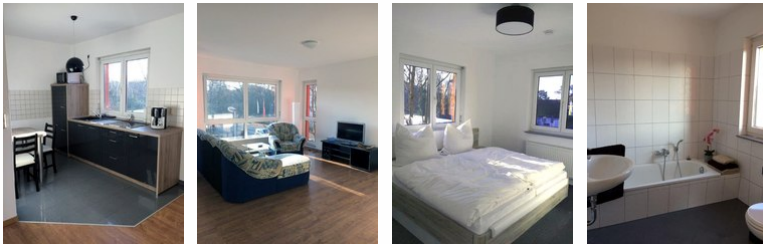


# Ferienwohnung Turmblick

Ferienwohnung - Apartment

Lutherstadt Wittenberg



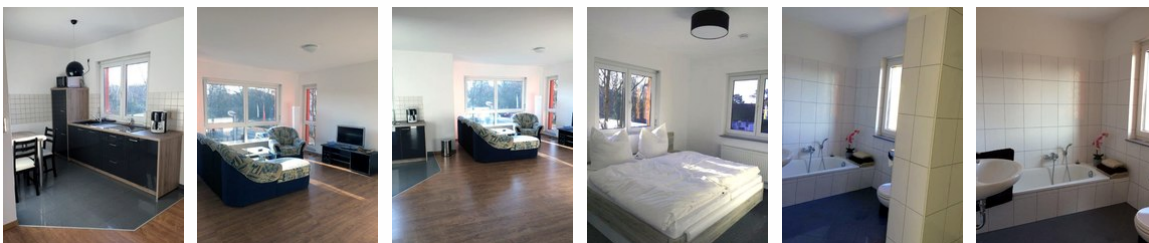
## Beschreibung

Die geräumige und helle Ferienwohnung ist ca. 55m<sup>2</sup> groß und befindet sich im 1. Obergeschoss. Sie verfügt über ein Schlafzimmer mit Doppelbett, eine Wohnküche mit Einbauküche und einer großen Couch im Wohnbereich. Das Badezimmer ist mit Dusche und Badewanne ausgestattet. Zu der Wohnung gehört ein Abstellraum, der für Koffer, Sachen und sonstige Dinge genutzt werden kann.

Stellplätze für Pkw sowie Fahrradunterstellmöglichkeiten befinden sich auf dem Hof.

Sprachen: englisch

## Ferienwohnung-online



- geräumige und helle Ferienwohnung ist ca. 55m<sup>2</sup> groß
- befindet sich im 1. Obergeschoss
- ein Schlafzimmer mit Doppelbett
- eine Wohnküche mit Einbauküche
- eine große Couch im Wohnbereich
- Bad mit Dusche und Badewanne
- zur Wohnung gehörender Abstellraum, der für Koffer, Sachen und sonstige Dinge genutzt werden kann

- Stellplätze für Pkw sowie Fahrradunterstellmöglichkeiten befinden sich auf dem Hof

## Ausstattung Zimmer

Größe: 55 qm

Belegung max.: 3

WLAN: ja

Spülmaschine: ja

### Hinweise zu Haustieren

nach Absprache

**Allgemein:** Fahrradraum abschließbar, familienfreundlich, für Monteure geeignet, Heizung, Panoramablick, radfreundlich

**Außenanlage:** Fahrradunterstellmöglichkeit, Parkplatz, umzäuntes Grundstück

**Küche:** Gefriermöglichkeit, Küche (offen), Kühlschrank, Mikrowelle, Spülmaschine

**Sanitär:** Bad/WC, Badewanne, Dusche

**Service:** Bettwäsche, Internet im öff. Bereich

**Technik:** WLAN, Kabel/Sat, TV - Flachbild

## So haben Gäste nach ihrem Aufenthalt bewertet

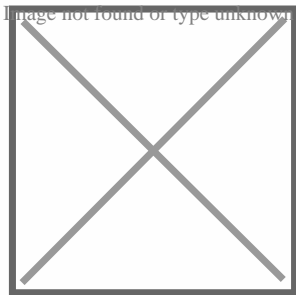
3 von max. 6 Punkten bei 2 Bewertungen insgesamt

Punkte	1	2	3	4	5	6
Ausstattung Zimmer/Fewo	●	●	●	●	●	
Sauberkeit	●	●	●			
Service & Freundlichkeit	●	●	●	●		
Lage der Unterkunft (wie beschrieben)	●	●	●	●	●	
Beschreibung entsprach der Unterkunft	●	●	●	●		
Preis-Leistung	●	●	●	●		
Empfehlenswert	●	●	●			

## Allgemeine Lageinformationen

---

Die Ferienwohnung liegt in der Schlossvorstadt, ca. 10 Minuten vom historischen Stadtkern entfernt und ist fußläufig erreichbar. Einkaufsmöglichkeiten und Tankstellen befinden sich in unmittelbarer Umgebung.



## Entfernungen

---

Bahnhof: 2.2 km

Krankenhaus/Klinik: 1.6 km

Supermarkt: 200 m

Tourist-Information: 400 m

Zentrum: 400 m

Objekt ID: 69551