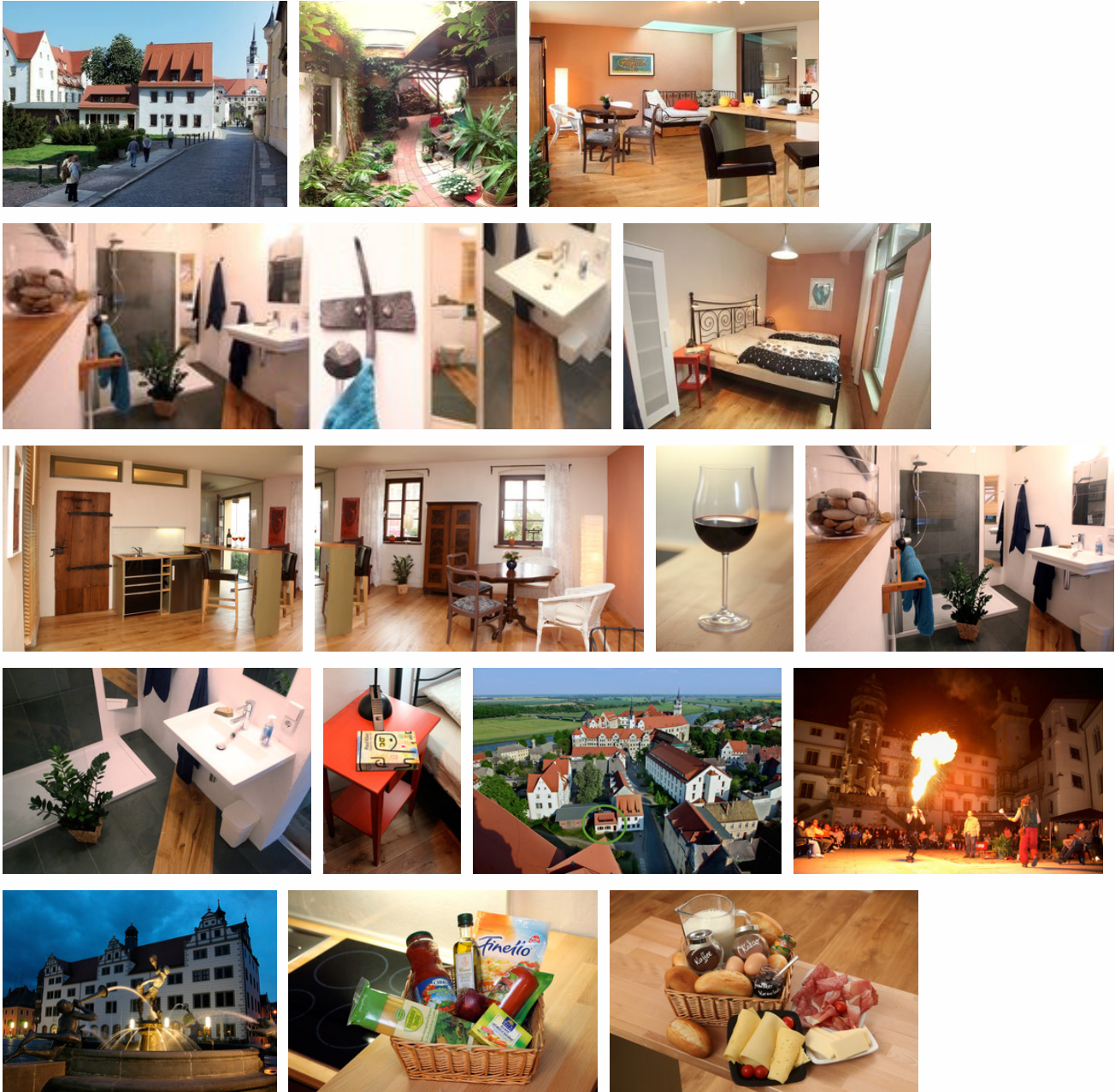


# Altstadt Ferienwohnung am Schloss

Ferienwohnung - Apartment - Gästewohnungen

Torgau



## Beschreibung

Die Ferienwohnung ist 50 m<sup>2</sup> groß. Sie befindet sich im Erdgeschoss eines sanierten Altbaus aus dem 18. Jahrhundert und besteht aus einem Vorraum, einer Wohnküche, einem Schlafzimmer sowie einem Bad. Sie bietet Platz für 1- 4 Personen. Im Hof gibt es Fahrradständer.

Letzte Renovierung: 2018

# Ferienwohnung

---



Der Wohnraum ist mit antiques und modernen Möbeln eingerichtet. Ein besonderes Schmuckstück ist die urige 300 Jahre alte Tür zum Bad mit historischen Beschlägen. Im Wohnraum befindet sich eine Küche mit Bartresen und zwei Barhockern. Ausgestattet ist diese mit 3 Herdplatten, Minibackofen, einem Kühlschrank mit Gefrierfach, Spülbecken, Koch- und Essgeschirr, Wasserkocher, Toaster, Kaffeemaschine, French- Press Kaffeekanne und Espressokocher.

Im Wohnraum gibt es ein Bettsofa aus Eisen mit großen Kissen. Es ist ein gemütliches Plätzchen zum Verweilen und kann zum Schlafen für zwei Personen genutzt werden. (Sofa plus Ausziehbett jeweils mit Federkernmatratze, Liegefläche je 90x200 cm). Zur Unterhaltung stehen Bücher und Spiele, auch für kleinere Kinder, zur Verfügung. Kostenfreier Breitband-Internetanschluss über W-Lan sowie ein LCD/HD Fernsehgerät (mit Radioempfang) sind vorhanden.

Im Schlafbereich befindet sich ein komfortables Doppelbett aus Eisen (180 x 200 cm). Zwei Federkernmatratzen sorgen für angenehme Nachtruhe. Ein Schrank, Ablagetische und zwei Leselampen sind außerdem vorhanden. Bettwäsche und Handtücher sind im Preis inklusive.

Ein Baby-Reisebett und/oder ein Babybay- Anstellbett sowie ein Hochstuhl können auf Wunsch kostenfrei bereitgestellt werden.

Das Bad ist mit Schiefer und Holz gestaltet. Hier finden sich besonders originelle Details, wie Handtuchhalter aus historischen Nägeln. Die große Dusche verfügt über eine automatische Temperaturreglung. Duschbad, Shampoo, Fön und Handtücher sind selbstverständlich vorhanden.

Sie haben direkten Zugang zum begrünten Hofbereich mit eigener Sitzecke und Abstellmöglichkeiten für Fahrräder.

## Ausstattung Zimmer

---

Größe: 50 qm

Belegung max.: 4

Anzahl Schlafzimmer: 1

WLAN: ja

TV: ja

Nichtraucher: ja

---

## Hinweise zu Haustieren

Haustiere nicht erlaubt

**Allgemein:** allergikerfreundlich, Doppelbett, Fahrradraum abschließbar, familienfreundlich, für Monteure geeignet, Heizung, Hochstuhl, Nichtraucher, Nichtraucherhaus, radfreundlich, Raucherbereich, Reise-/Kinderbett, Terrasse, wanderfreundlich

**Außenanlage:** Fahrradunterstellmöglichkeit, umzäuntes Grundstück

**Küche:** Backofen, Gefriermöglichkeit, Küche (offen), Kühlschrank

**Sanitär:** Dusche/WC, Haartrockner

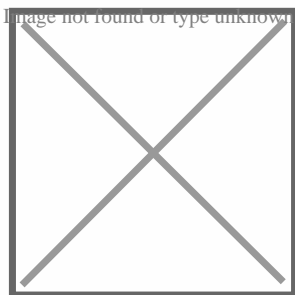
**Service:** Bettwäsche, Brötchenservice, EC-Karten, Frühstücksservice, Handtücher, Kleinkinderausstattung, Mini-Bar

**Technik:** WLAN, Kabel/Sat, TV, TV - Flachbild

## Allgemeine Lageinformationen

Sie wohnen inmitten der historischen Torgauer Altstadt. Vor Ihrer Haustür befindet sich der Kirchplatz mit der Lutherlinde sowie ein Stück der alten Stadtmauer. Aus dem Fenster geschaut blicken Sie auf die Stadtkirche und die Alte Lateinschule. Im Nachbarhaus befindet sich das Stadtmuseum und in 50 Metern sind Sie schon im Schlosshof mit dem Wendelstein. Besuchen Sie die Ausstellungen im Schloß. Nur eine Straßenecke weiter finden Sie das Hahnemannhaus, die Katharina Luther Stube und das Spalatinhaus, deren Besichtigung wir sehr empfehlen.

In 5 Gehminuten erreichen Sie alle weiteren Sehenswürdigkeiten Torgaus und ebenso schnell die Elbe mit ihren Wiesen zum spazieren oder den internationalen Elberadweg. Gleich unter der Stadtmauer ist ein kleiner Spielplatz. Öffentliche Autostellplätze befinden sich in unmittelbarer Umgebung der Ferienwohnung.



## Entfernungen

Arzt: 300 m

Autobahn: 50 km

Bäcker: 100 m

Bahnhof: 1 km

Geldautomaten/Bank: 300 m

Bushaltestelle: 300 m

Flughafen: 60 km

Krankenhaus/Klinik: 1 km

Messe: 50 km

Radweg: 300 m

Restaurant: 200 m

S-Bahn: 1 km

Schwimm-/Spaßbad: 800 m

Supermarkt: 200 m

Tourist-Information: 300 m

Zentrum: 10 m

Objekt ID: 50820