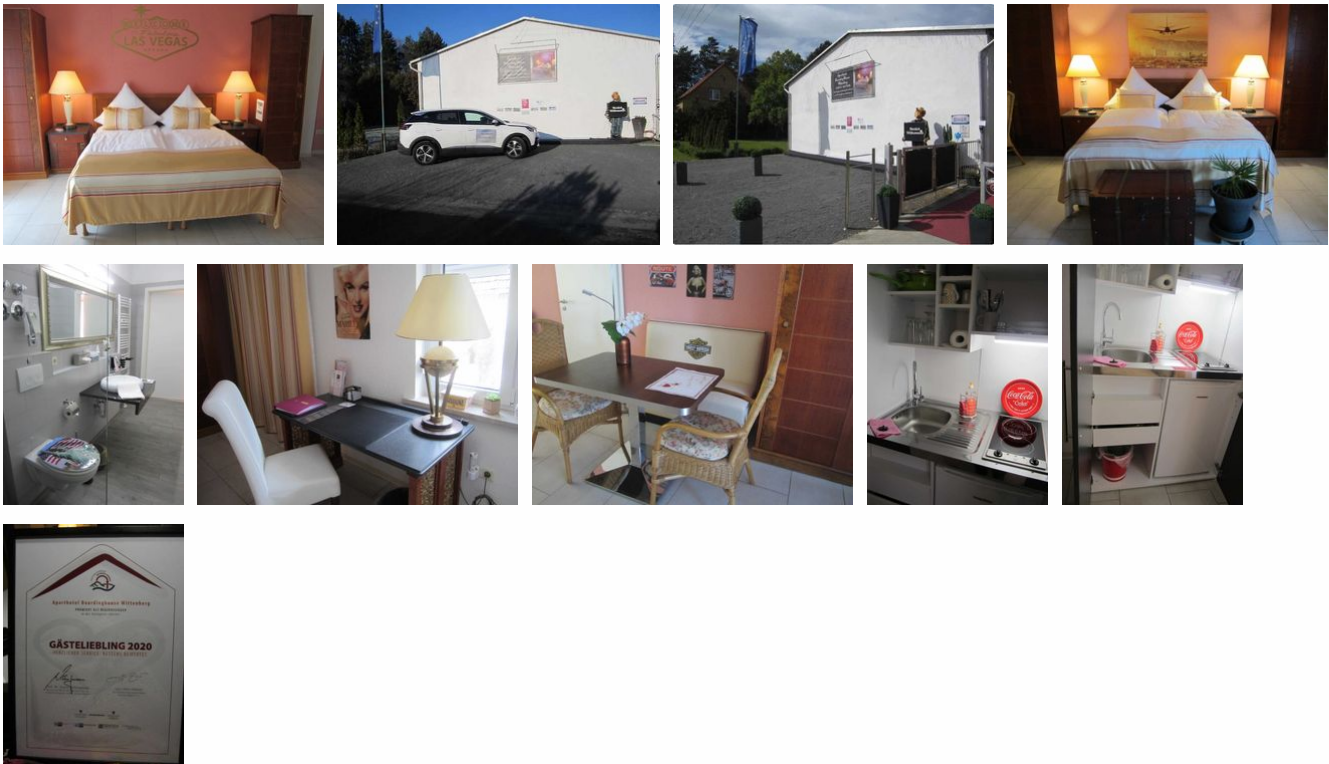


# LWB Aparthotel Boardinghouse Wittenberg

Aparthotel - Hotel-Pension

Lutherstadt Wittenberg



## Beschreibung

Im Mai 2017 wurde das Aparthotel Boardinghouse Wittenberg im Ortsteil Dobien eröffnet. Die Suiten sind mit amerikanischen Möbeln ausgestattet. Ein freier W-LAN Hotspot, Fußbodenheizung, eine hightech Wärmepumpe und eine Regenwalddusche runden das Angebot ab. Jedes Apartment hat seinen eigenen ebenerdigen Eingang.

Das Boardinghouse Wittenberg ist ruhig gelegen, in der Nähe eines Landschaftsschutzgebietes. Die historische Altstadt Wittenberg ist ca. 5 km entfernt. Auf Wunsch wird ein Shuttle Service angeboten. Kostenfreie Parkplätze gibt es direkt vor dem Haus.

Haustiere sind willkommen (nur kleinere Haustiere, Gebühr: 10 € ohne Futter)!

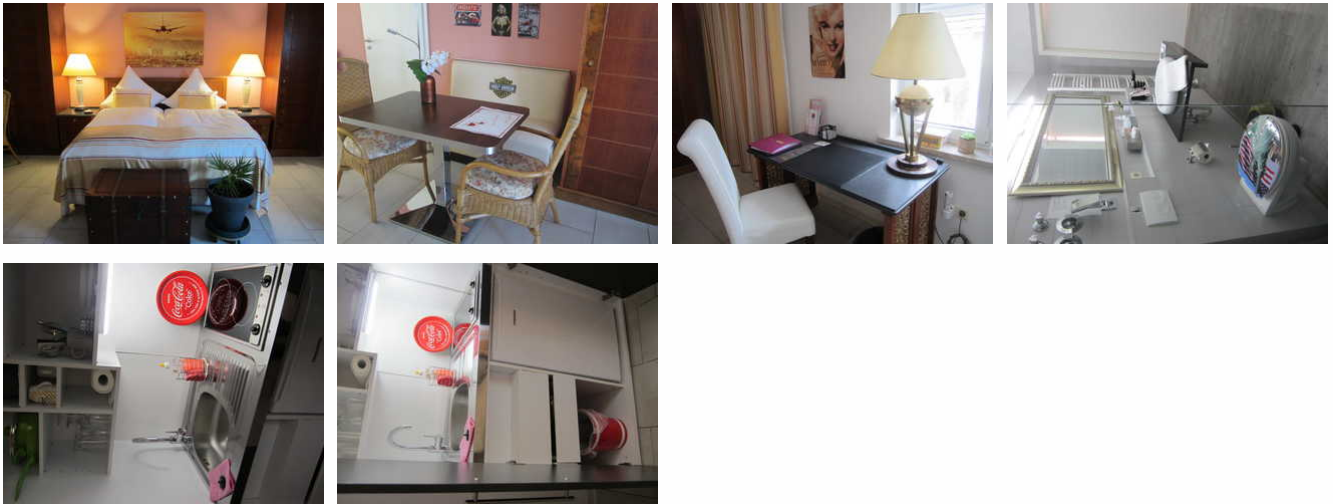
Boardinghouse has 2 elegant rooms, which invite guests to enjoy a holiday away from stress. Each room has a private bathroom, Wi-Fi and a fridge.

Erbaut: 2017

Sprachen: englisch, russisch, deutsch

## Qualitätssiegel

# Harley



- 60 qm große Suite
- Nichtraucherzimmer
- barrierefreier eigener Eingang
- 1 Boxspringbett (180 x 200 cm)
- 1 Kinderbett
- gefliester Boden, Fußbodenheizung
- Pantry-Küche
- Kaffee-/Teekocher
- Badezimmer mit Dusche, Haartrockner
- Minibar nach Bedarf
- Flat-Screen-TV (Satelliten TV, TV Fernbedienung)
- Fenster zum Öffnen
- kostenfreies W-LAN
- kostenfreier, hoteleigener Parkplatz direkt am Hotel
- Eine Flasche Mineralwasser im Zimmer, Welcome Drink
- Babybett und Hochstuhl vorhanden
- Gartenterrasse
- transparenter Endpreis, keine versteckten Gebühren

## Ausstattung Zimmer

Größe: 60 qm

Belegung max.: 4

Anzahl Schlafzimmer: 1

WLAN: ja

Nichtraucher: ja

Terrasse: ja

## Hinweise zu Haustieren

kleinere Haustiere

Gebühr: 10,00 € (ohne Futter)

**Allgemein:** allergikerfreundlich, behindertenfreundlich(Obj.), Doppelbett, ebenerdig, Einzelbett, erneuerbare Energien, familienfreundlich, für Monteure geeignet, getrennt stehende Betten, Heizung, Hochstuhl, Insektenschutz/Gaze, Nichtraucher, Nichtraucherhaus, Raucherbereich, Reise-/Kinderbett, rollstuhlgeeignet, Schreibtisch, Terrasse

**Außenanlage:** Fahrradunterstellmöglichkeit, Parkplatz, Sitzecke im Garten

**Essen & Trinken:** Frühstück möglich, Grillmöglichkeit

**Freizeit:** Transferservice

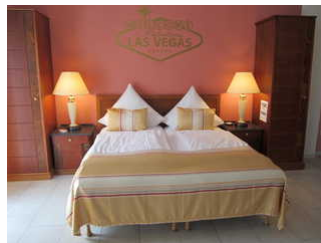
**Küche:** Gefriermöglichkeit, Küche (Pantry/Mini), Kühlschrank, Mikrowelle

**Sanitär:** Dusche, Dusche/WC, Haartrockner, WC-Toilette

**Service:** Bettwäsche, EC-Karten, Frühstücksservice, Handtücher, Internet im öff. Bereich, Kreditkarten, Mini-Bar, Transferservice, Zimmerservice

**Technik:** WLAN, Kabel/Sat, TV - Flachbild

## Las Vegas



- 60 qm große Suite
- Nichtraucherzimmer
- barrierefreier eigener Eingang
- 1 Boxspringbett (180 x 200 cm)
- 1 Kinderbett
- gefliester Boden, Fußbodenheizung
- Pantry-Küche
- Kaffee-/Teekoher
- Badezimmer mit Dusche, Haartrockner
- Minibar nach Bedarf

- Flat-Screen-TV (Satelliten TV, TV Fernbedienung)
- Fenster zum Öffnen
- kostenfreies W-LAN
- kostenfreier, hoteleigener Parkplatz direkt am Hotel
- eine Flasche Mineralwasser im Zimmer, Welcome Drink
- Babybett und Hochstuhl vorhanden
- Gartenterrasse
- transparenter Endpreis, keine versteckten Gebühren

## Ausstattung Zimmer

---

Größe: 60 qm

Belegung max.: 4

WLAN: ja

Nichtraucher: ja

Terrasse: ja

---

### Hinweise zu Haustieren

kleinere Haustiere

Gebühr: 10,00 € (ohne Futter)

**Allgemein:** allergikerfreundlich, behindertenfreundlich(Obj.), Doppelbett, ebenerdig, Einzelbett, erneuerbare Energien, familienfreundlich, für Monteure geeignet, getrennt stehende Betten, Heizung, Hochstuhl, Insektenschutz/Gaze, Nichtraucher, Nichtraucherhaus, Raucherbereich, Reise-/Kinderbett, rollstuhlgeeignet, Schreibtisch, Terrasse

---

**Außenanlage:** Fahrradunterstellmöglichkeit, Parkplatz, Sitzecke im Garten

---

**Essen & Trinken:** Frühstück möglich, Grillmöglichkeit

---

**Freizeit:** Transferservice

---

**Küche:** Gefriermöglichkeit, Küche (Pantry/Mini), Kühlschrank, Mikrowelle

---

**Sanitär:** Dusche, Dusche/WC, Haartrockner, WC-Toilette

---

**Service:** Bettwäsche, EC-Karten, Frühstücksservice, Handtücher, Internet im öff. Bereich, Kreditkarten, Mini-Bar, Transferservice, Zimmerservice

---

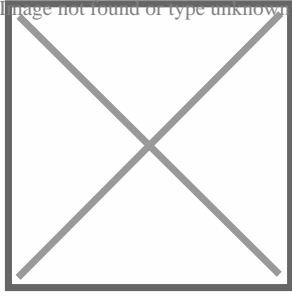
**Technik:** WLAN, Kabel/Sat, TV - Flachbild

---

## Allgemeine Lageinformationen

---

Das Aparthotel Boardinghouse Wittenberg ist sehr ruhig in der Nähe eines Landschaftsschutzgebietes gelegen. Bis zur historischen Altstadt von Lutherstadt Wittenberg sind es circa 5 km (10 Autominuten). Auf Wunsch wird ein Shuttle Service angeboten.



## Entfernungen

---

Bäcker: 1.5 km

Bahnhof: 5.3 km

Geldautomaten/Bank: 1 km

Bushaltestelle: 250 m

Flughafen: 70 km

Radweg: 500 m

Restaurant: 1.5 km

Supermarkt: 1.5 km

Tourist-Information: 5 km

Wanderweg: 200 m

Zentrum: 5.2 km

Objekt ID: 132474