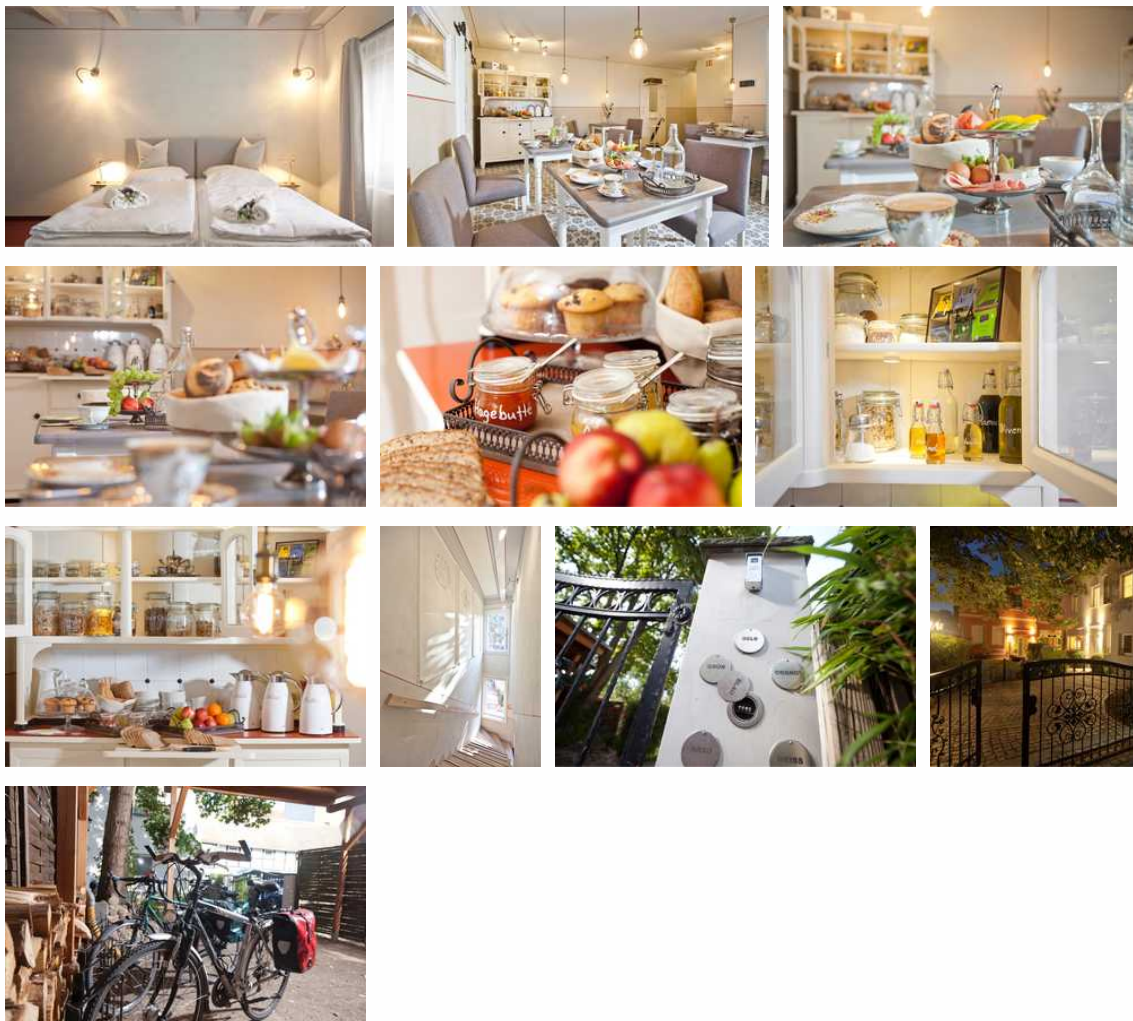


Altstadt Gästehaus

Pension - Hotel-Pension

Lutherstadt Wittenberg



Beschreibung

Entspannt übernachten im Altstadt Gästehaus!

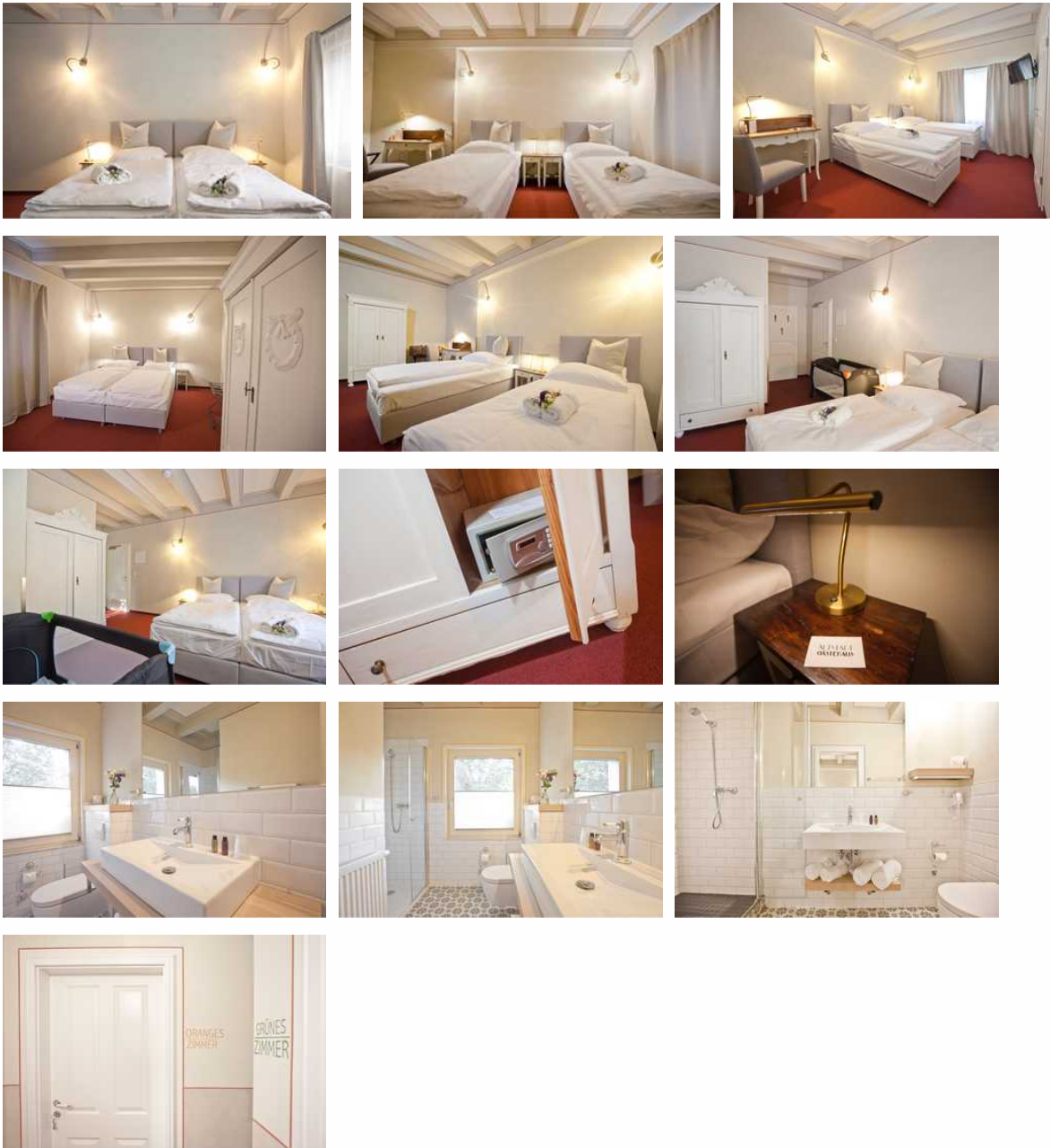
Sie übernachten in der schönen Altstadt von Lutherstadt Wittenberg, umgeben von zahlreichen historischen Sehenswürdigkeiten - alle zu Fuß erreichbar. Das familiengeführte Gästehaus befindet sich in ruhiger Lage, in zweiter Reihe in der Innenstadt. Unser Altstadt Gästehaus besticht durch individuellen Charme - angelehnt an historische Zeiten und gepaart mit dezentem Stil und Wohlgefühl.

Alle sechs Zimmer sind Nichtraucherzimmer und allergikergerecht. Jedes Zimmer bietet ein Comfort-Boxspringbett, welches auch zu Einzelbetten gestellt werden kann. Die Bäder sind standardmäßig mit Handtücher, Föhn und Dusche ausgestattet. Zwei Zimmer befinden sich im Erdgeschoss und vier Zimmer in der ersten Etage. Ein Frühstücksraum steht allen Gästen zur Verfügung.

Erbaut: 1930

Letzte Renovierung: 2019

Doppelzimmer 01



- Comfort-Boxspringbett (auf Wunsch getrennt oder zusammen stehend)
- Doppelzimmer kann auch als Einzelzimmer gebucht werden
- Flachbild-TV
- kostenfreies W-LAN
- Bad mit Dusche/WC
- Bettwäsche und Handtücher sind inkl.
- Schreibtisch
- Heizung
- Nichtraucher-Zimmer
- allergikergerecht
- keine Tiere erlaubt

Ausstattung Zimmer

Größe: 17 qm

Belegung max.: 2

Anzahl Schlafzimmer: 1

WLAN: ja

Nichtraucher: ja

Hinweise zu Haustieren

Haustiere nicht erlaubt

Allgemein: allergikerfreundlich, allergikerger. (tierfrei), Aufenthaltsraum, Einzelbett, Heizung, Nichtraucher, Nichtraucherhaus, radfreundlich, Schreibtisch, Teppichboden, Wohn/Schlafraum komb.

Außenanlage: Fahrradunterstellmöglichkeit, Parkplatz, umzäuntes Grundstück

Essen & Trinken: Frühstück möglich

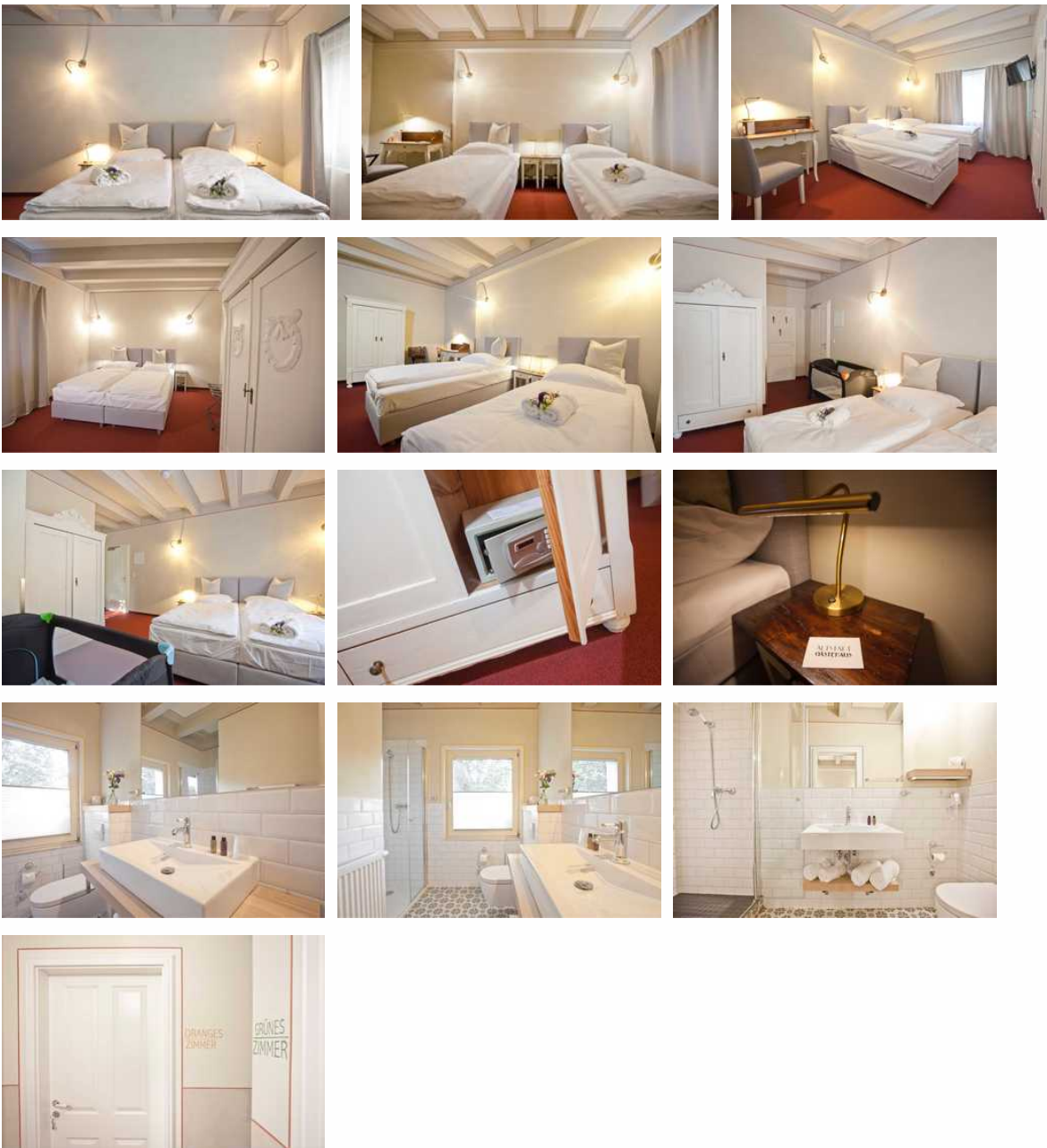
Freizeit: Fahrradverleih

Sanitär: Dusche, Dusche/WC, Haartrockner

Service: Bettwäsche, EC-Karten, Frühstücksservice, Handtücher, Internet im öff. Bereich, Kreditkarten, Safe, Tiere nicht erlaubt

Technik: WLAN, Kabel/Sat, TV - Flachbild

Doppelzimmer 02



- Comfort-Boxspringbett (auf Wunsch getrennt oder zusammen stehend)
- Doppelzimmer kann auch als Einzelzimmer gebucht werden
- Flachbild-TV
- kostenfreies W-LAN
- Bad mit Dusche/WC
- Bettwäsche und Handtücher sind inkl.
- Schreibtisch
- Heizung
- Nichtraucher-Zimmer
- allergikergerecht
- keine Tiere erlaubt

Ausstattung Zimmer

Größe: 17 qm
Belegung max.: 2
Anzahl Schlafzimmer: 1
WLAN: ja
Nichtraucher: ja

Hinweise zu Haustieren

Haustiere nicht erlaubt

Allgemein: allergikerfreundlich, allergikerger. (tierfrei), Aufenthaltsraum, Einzelbett, Heizung, Nichtraucher, Nichtraucherhaus, radfreundlich, Schreibtisch, Teppichboden, Wohn/Schlafrum komb.

Außenanlage: Fahrradunterstellmöglichkeit, Parkplatz, umzäuntes Grundstück

Essen & Trinken: Frühstück möglich

Freizeit: Fahrradverleih

Sanitär: Dusche, Dusche/WC, Haartrockner

Service: Bettwäsche, EC-Karten, Frühstücksservice, Handtücher, Internet im öff. Bereich, Kreditkarten, Safe, Tiere nicht erlaubt

Technik: WLAN, Kabel/Sat, TV - Flachbild

Doppelzimmer 03





- Comfort-Boxspringbett (auf Wunsch getrennt oder zusammen stehend)
- Doppelzimmer kann auch als Einzelzimmer gebucht werden
- Flachbild-TV
- kostenfreies W-LAN
- Bad mit Dusche/WC
- Bettwäsche und Handtücher sind inkl.
- Schreibtisch
- Heizung
- Nichtraucher-Zimmer
- allergikergerecht
- keine Tiere erlaubt

Ausstattung Zimmer

Größe: 17 qm

Belegung max.: 2

Anzahl Schlafzimmer: 1

WLAN: ja

Nichtraucher: ja

Hinweise zu Haustieren

Haustiere nicht erlaubt

Allgemein: allergikerfreundlich, allergikerger. (tierfrei), Aufenthaltsraum, Einzelbett, Heizung, Nichtraucher, Nichtraucherhaus, radfreundlich, Schreibtisch, Teppichboden, Wohn/Schlafrum komb.

Außenanlage: Fahrradunterstellmöglichkeit, Parkplatz, umzäuntes Grundstück

Essen & Trinken: Frühstück möglich

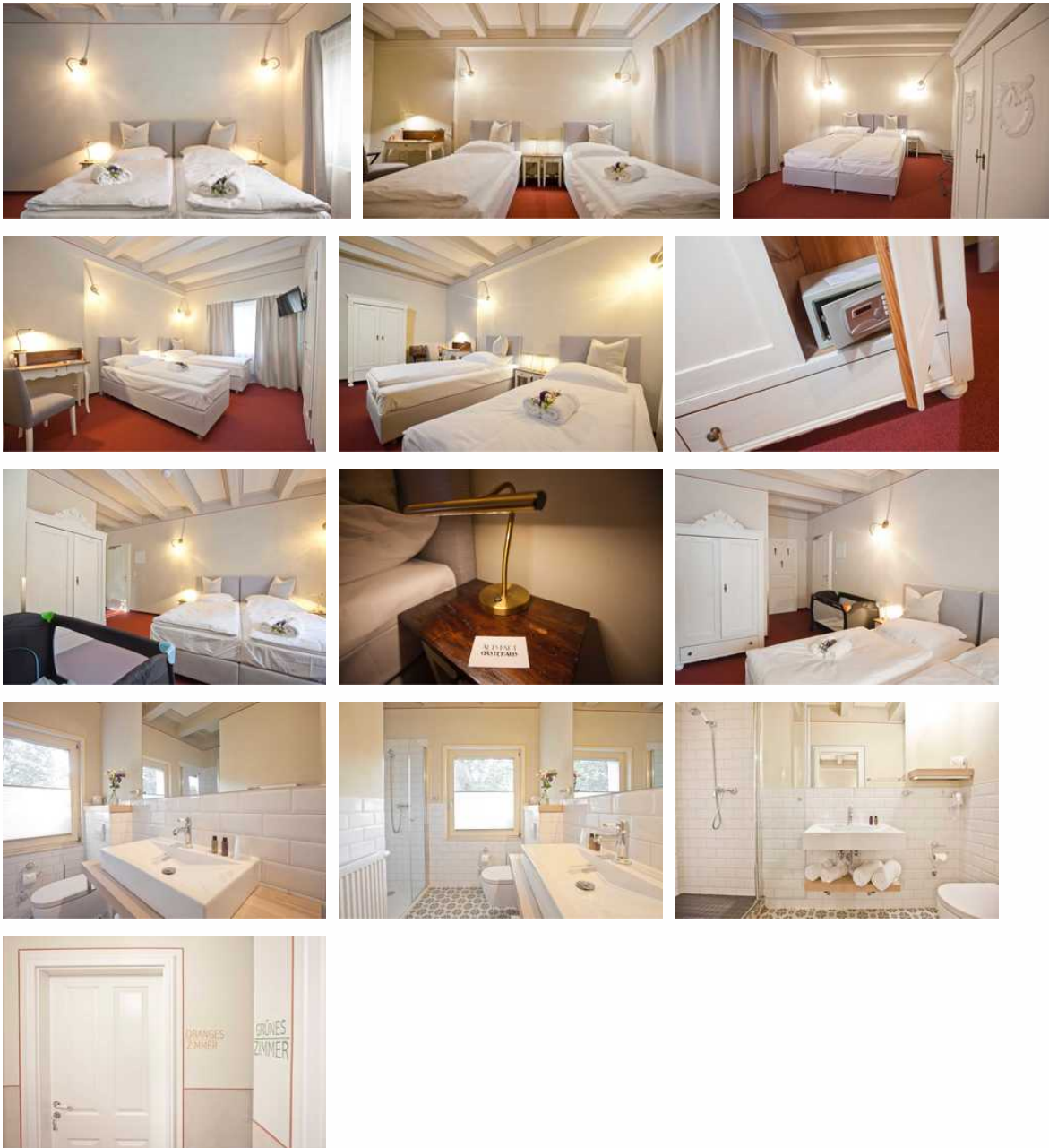
Freizeit: Fahrradverleih

Sanitär: Dusche, Dusche/WC, Haartrockner

Service: Bettwäsche, EC-Karten, Frühstücksservice, Handtücher, Internet im öff. Bereich, Kreditkarten, Safe, Tiere nicht erlaubt

Technik: WLAN, Kabel/Sat, TV - Flachbild

Doppelzimmer 04



- Comfort-Boxspringbett (auf Wunsch getrennt oder zusammen stehend)
- Doppelzimmer kann auch als Einzelzimmer gebucht werden
- Flachbild-TV
- kostenfreies W-LAN
- Bad mit Dusche/WC
- Bettwäsche und Handtücher sind inkl.
- Schreibtisch

- Heizung
- Nichtraucher-Zimmer
- allergikergerecht
- keine Tiere erlaubt

Ausstattung Zimmer

Größe: 17 qm

Belegung max.: 2

Anzahl Schlafzimmer: 1

WLAN: ja

Nichtraucher: ja

Hinweise zu Haustieren

Haustiere nicht erlaubt

Allgemein: allergikerfreundlich, allergikerger. (tierfrei), Aufenthaltsraum, Einzelbett, Heizung, Nichtraucher, Nichtraucherhaus, radfreundlich, Schreibtisch, Teppichboden, Wohn/Schlafrum komb.

Außenanlage: Fahrradunterstellmöglichkeit, Parkplatz, umzäuntes Grundstück

Essen & Trinken: Frühstück möglich

Freizeit: Fahrradverleih

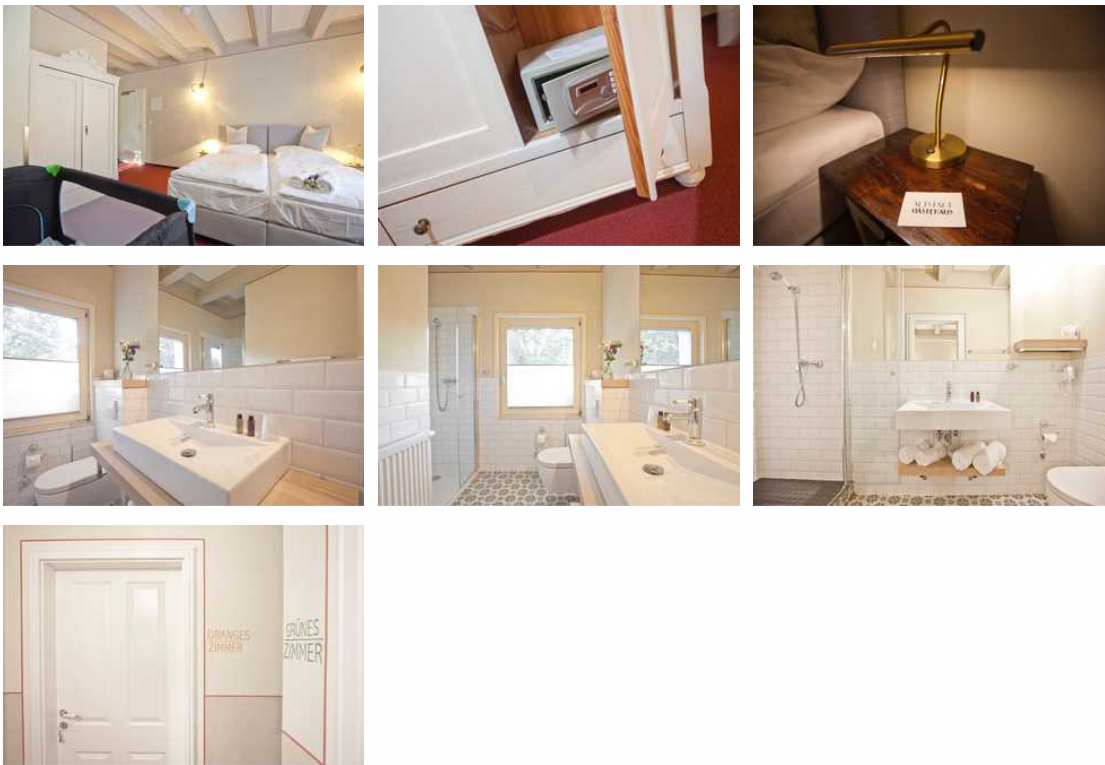
Sanitär: Dusche, Dusche/WC, Haartrockner

Service: Bettwäsche, EC-Karten, Frühstücksservice, Handtücher, Internet im öff. Bereich, Kreditkarten, Safe, Tiere nicht erlaubt

Technik: WLAN, Kabel/Sat, TV - Flachbild

Doppelzimmer 05





- Comfort-Boxspringbett (auf Wunsch getrennt oder zusammen stehend)
- Doppelzimmer kann auch als Einzelzimmer gebucht werden
- Flachbild-TV
- kostenfreies W-LAN
- Bad mit Dusche/WC
- Bettwäsche und Handtücher sind inkl.
- Schreibtisch
- Heizung
- Nichtraucher-Zimmer
- allergikergerecht
- keine Tiere erlaubt

Ausstattung Zimmer

Größe: 17 qm

Belegung max.: 2

Anzahl Schlafzimmer: 1

WLAN: ja

Nichtraucher: ja

Hinweise zu Haustieren

Haustiere nicht erlaubt

Allgemein: allergikerfreundlich, allergikerger. (tierfrei), Aufenthaltsraum, Einzelbett, Heizung, Nichtraucher, Nichtraucherhaus, radfreundlich, Schreibtisch, Teppichboden, Wohn/Schlafraum komb.

Außenanlage: Fahrradunterstellmöglichkeit, Parkplatz, umzäuntes Grundstück

Essen & Trinken: Frühstück möglich

Freizeit: Fahrradverleih

Sanitär: Dusche, Dusche/WC, Haartrockner

Service: Bettwäsche, EC-Karten, Frühstücksservice, Handtücher, Internet im öff. Bereich, Kreditkarten, Safe, Tiere nicht erlaubt

Technik: WLAN, Kabel/Sat, TV - Flachbild

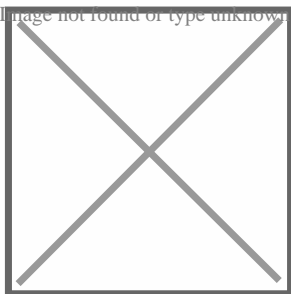
Allgemeine Lageinformationen

Unser Gästehaus liegt mitten im Zentrum der Reformationsgeschichte. Zu Fuß sind bequem alle Sehenswürdigkeiten sowie Restaurants/ Bars/ Bäcker und das Shoppingcenter Arsenal erreichbar. Zum Bahnhof sind es 5 Min mit dem Auto oder den öffentlichen Verkehrsmitteln.

Entfernungen:

- 400 m Schlosskirche
- 1,0 km Elbwiesen
- 1,2 km Asisi Panometer "1517"
- 1,3 km Lutherhaus
- 2 km Hauptbahnhof Wittenberg
- 20 km Gartenreich Wörlitz (Kultur & Biosphärenreservat)
- 32 km Ferropolis (Baggerstadt & Festivallocation)
- 40 km Bauhaus Stadt Dessau
- 90 km Leipzig

Für Tipps rund um Erlebnisse stehen wir dir gern zur Verfügung.



Entfernungen

Autobahn: 25 km

Badestelle/Gewässer: 16 km

Bäcker: 100 m

Bahnhof: 2 km

Bushaltestelle: 200 m

Flughafen: 81 km

Golfplatz: 35 km

Krankenhaus/Klinik: 1.5 km

Restaurant: 200 m

Schwimm-/Spaßbad: 5.3 km

Supermarkt: 200 m

Therme: 38 km

Tourist-Information: 400 m

Objekt ID: 106886